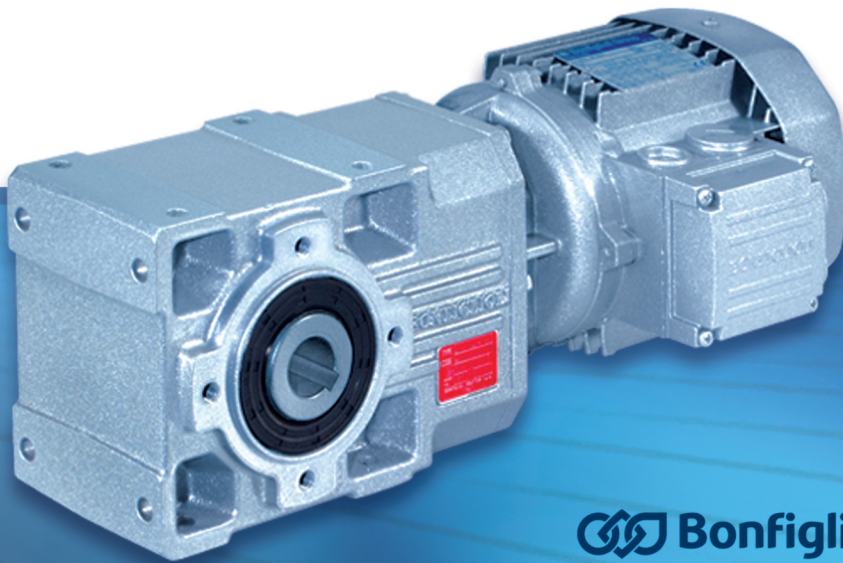
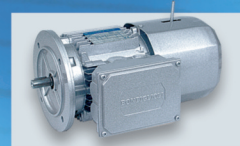
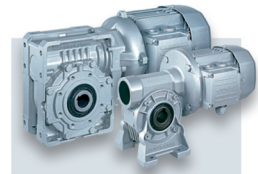
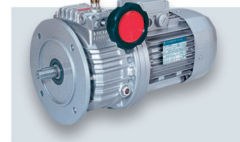
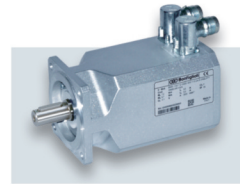


Des motoréducteurs ...

... QUI AUGMENTENT LA PRODUCTIVITÉ DE VOS INSTALLATIONS.

Les motoréducteurs de BONFIGLIOLI n'ont pas peur d'être sollicités. C'est la raison pour laquelle nous réalisons les souhaits des clients avec compétence et beaucoup de soins.

Un vaste choix de motoréducteur attend vos critères de spécification. Et sur demande, nos experts élaboreront conjointement avec vous des solutions système complètes pouvant être réalisées sur mesure dans nos propres ateliers.



 **Bonfiglioli**
Forever Forward

 **BONANI**
MOTORI ELETTRICI

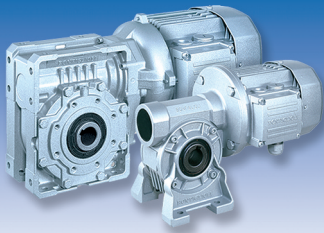
 **UIKER**
ANTRIEBSTECHNIK AG

Notre expérience est votre force.

www.uiker.ch

Présentation des séries

Réducteurs série VF/W

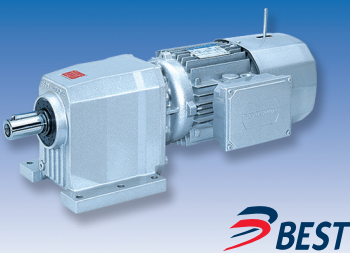


Couple transmissible	13 Nm ... 7'100 Nm
Puissance transmissible	0.04 ... 75 kW (n1 = 1'400 min-1)
Rapports de transmission	7 ... 10'000

Les motoréducteurs appartenant aux séries VF et W sont des références pour l'industrie au niveau mondial. Ils combinent en fait un contenu technologique dérivé de la recherche sur les matériaux et les procédés, une qualité générale et une compétitivité universellement reconnue.

Leur conception garantit une flexibilité totale, grâce aux nombreuses configurations côté entrée et sortie déjà prévues dans la version standard. D'autres configurations sont disponibles, telles que la version équipée avec pré-couple à denture hélicoïdale et la version à double vis avec ou sans limiteur de couple, permettant de réaliser un système complet et adaptable à de très nombreuses applications.

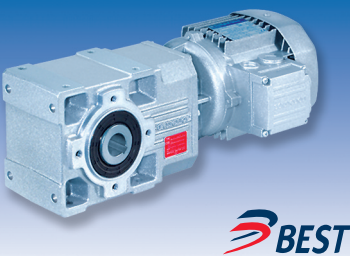
Réducteurs série C



Couple transmissible	45 Nm ... 12'000 Nm
Puissance transmissible	0.08 kW ... 213 kW (n1 = 1'400 min-1)
Rapports de transmission	2.6 ... 1'481

La haute densité du couple, la grande variété de produits et le grand choix de vitesses disponibles, une compacité inégalable et de bons prix sont les caractéristiques qui font de la série C une ligne remarquable de motoréducteurs à engrenages hélicoïdaux et de réducteurs de vitesse.

Réducteurs série A



Couple transmissible	100 Nm ... 14'000 Nm
Puissance transmissible	0.22 kW ... 150 kW (n1 = 1'400 min-1)
Rapports de transmission	5.4 ... 1'715

Les motoréducteurs orthogonaux de la série A constituent une combinaison équilibrée de performances, rendement et souplesse, et se basent en outre sur une technologie avancée. Les motoréducteurs de la série A sont les vainqueurs dans un contexte mondial extrêmement compétitif, sensible tant aux performances qu'aux prix.

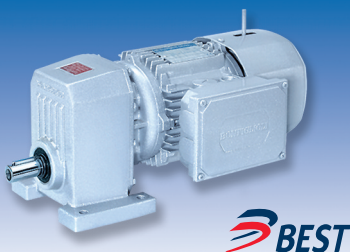
Réducteurs série F



Couple transmissible	140 Nm ... 14'000 Nm
Puissance transmissible	0.17 kW ... 125 kW (n1 = 1'400 min-1)
Rapports de transmission	6.4 ... 2'099

Il n'y a pas d'installation plus facile et plus économique qu'avec un réducteur de la série F. Légers et performants, les réducteurs de cette série représentent des solutions fiables et éprouvées pour toutes les applications de maintenance des matériels et de transport en général.

Réducteurs série S

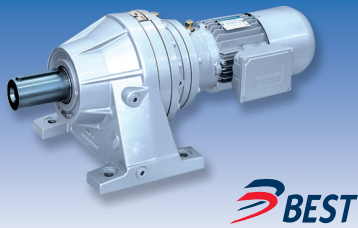


Couple transmissible	21 Nm ... 200 Nm
Puissance transmissible	0.12 kW ... 11.6 kW (n1 = 1'400 min-1)
Rapports de transmission	1.4 ... 13.1

De construction simple, mais en même temps très performante, la série S concerne la gamme des réducteurs mono-train (à un étage de réduction) développés pour les applications nécessitant une vitesse de sortie élevée, telles que les applications pour le secteur des pompes et des ventilateurs. Disponibles en version à pattes et à brides, avec dimensions de l'arbre de sortie selon la norme IEC.

Présentation des séries

Réducteurs série 300



Couple transmissible
Puissance transmissible
Rapports de transmission

1'000 Nm ... 1'287'000 Nm
jusqu'à 450 kW (n1 = 1'400 min-1)
3.4 ... 5'234

Les unités de la série 300 sont compactes, mais capables de transmettre des puissances élevées. La technologie d'entraînement épicycloïdal les rend aptes à satisfaire les applications où choc et surcharge sont plus la règle que l'exception. La configuration du produit compte parmi les plus adaptables du marché, grâce à un très large choix de systèmes de fixation, de rapports de réduction, de versions de sortie et de types de motorisation.

Réducteurs série TA

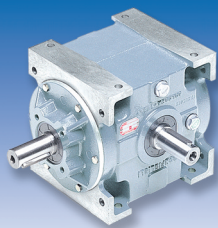


Couple transmissible
Puissance transmissible
Rapports de transmission

150 Nm ... 16'000 Nm
1.1 kW ... 156 kW (n1 = 1'400 min-1)
5.0 ... 31.5

Les réducteurs de la série TA sont bien connus pour l'entraînement des convoyeurs à bande, mais également pour les installations extérieures et l'industrie minière. Dans ces secteurs les facteurs clé sont une fiabilité totale et un entretien minimal. En option, un système antiretour est disponible. Ce dispositif anti-devireur autorise la rotation de l'arbre lent dans le seul sens souhaité, pour empêcher le mouvement en arrière causé par le poids de la charge.

Réducteurs série RAN

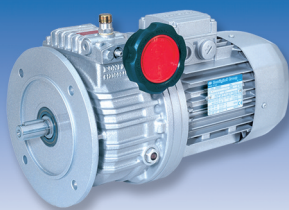


Couple transmissible
Puissance transmissible
Rapports de transmission

3 Nm ... 3'000 Nm
0.15 kW ... 91 kW (n1 = 1'400 min-1)
1.0 ... 7.7

Les réducteurs de la série RAN ont été conçus pour répondre aux exigences spécifiques des transmissions à renvoi d'angle. Faciles à installer et presque sans entretien, les unités de la série RAN offrent un large choix de configurations d'arbre et de rapports de transmission. Parmi ceux-ci, le rapport 1:1 est particulièrement utilisé pour des systèmes basés sur des entraînements synchronisés. Le produit est également disponible dans la version pour exécution de levage, avec vis à billes.

Réducteurs série V

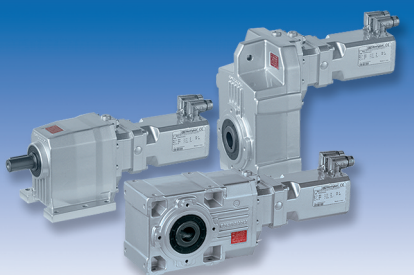


Rapport de réduction
Puissance transmissible
Réduction hélicoïdale supplémentaire

5.2
(∞ réduction avec unité différentielle)
0.18 kW ... 9.2 kW (n1 = 1'400 min-1)
i = 2.5 ... 6.3

L'actuelle série V est caractérisée par un mécanisme de réglage de la vitesse très innovant, qui améliore les prestations et la durée de vie des composants principaux en réduisant les températures de fonctionnement et le niveau sonore. Disponible également avec réduction hélicoïdale supplémentaire, elle est compatible avec la grande majorité des réducteurs Bonfiglioli.

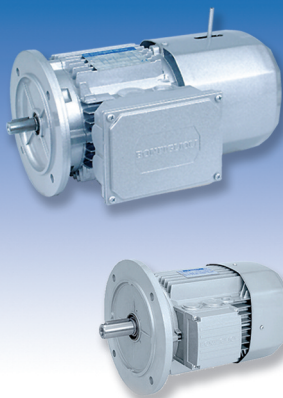
Réducteurs pour l'assemblage avec des servomoteurs



Sur demande, les réducteurs A, C, F et S peuvent être équipés avec une bride pour l'assemblage avec des servomoteurs.

Moteurs

Moteurs CA à induction asynchrone

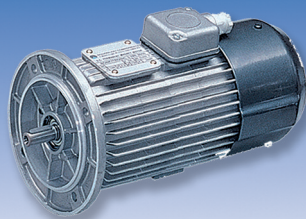


Plage de puissance (4 pôles)	0.06 kW ... 30 kW
Dimension du châssis moteur	56A ... 200L
Nombre de pôles	2, 4, 6, 8, 2/4, 2/6, 2/8, 2/12, 4/6, 4/8
Options de montage	Exécution à pattes IM B3 Exécution à bride IM B5 et IM B14
Fonctionnement	50 Hz und 60 Hz
Conformité	2006/95/EG (NSR) et 2004/108/EG (EMV)
Classes d'efficacité	IE1, IE2 et IE3

Les moteurs normalisés selon CEI 60034-30:2008 (classe de rendement) de la série BN/BE/BX sont conformes à tous les standards internationaux en vigueur, y compris les directive CEM et LVD. Ils sont disponibles dans la plage de puissance allant de 0,06 à 30 kW et dans la version de montage à pattes ou à brides, et cette dernière dans les deux configurations IM B5 et IM B14. La gamme comprend des versions mono- e bi-vitesse, avec trois options de frein, l'une en alimentation CC et deux autres en alimentation CA, ce qui rend les systèmes encore plus flexibles.

Tous les moteurs de la série BN peuvent fonctionner avec des variateurs de fréquence.

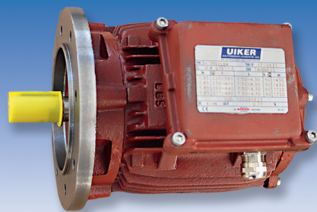
Moteurs BC



Couple transmissible	0.3 Nm ... 4.5 Nm
Vitesse	500, 2'000, 3'000 min ⁻¹
Alimentation	12, 24, 36, 48,65, 110, 180 V DC

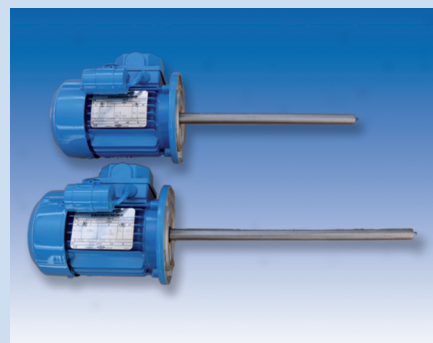
Les moteurs de la série BC sont la solution simple, éprouvée et économique répondant à tous les besoins des transmissions en courant continu. Les matériaux adoptés et les conceptions retenues permettent d'employer les moteurs BC dans les conditions les plus difficiles et avec des variateurs à thyristors de type 4 cadrans. Les moteurs peuvent être utilisés dans une plage de température comprise entre -20° C et + 40° C, avec une protection IP54 et une isolation de classe F.

(Moteurs spécifiques) Moteurs asynchrones UIKER



Plage de puissance	possible jusqu'à 18,5 kW
Tailles	56A ... 160L
Nombre de pôles	2, 4, 6, 8, 2/4, 2/6, 2/8, 2/12, 4/6, 4/8
Options de montage	Exécution à pattes IM B3 Exécution à bride IM B5 et IM B14
Fonctionnement	50 Hz et 60 Hz
Classes d'efficacité	IE1, IE2 et IE3

Moteurs spécifiques selon les dessins du client possible.



Variateurs de fréquence et servotechnologie

Variateurs de fréquence S2U



Plage de puissance

0,25 à 3,0 kW monophasé
200 - 240 V / 50 - 60 Hz (+10%, -15%)

Le variateur de fréquence S2U Plug & Play a été conçu pour des applications d'entrée de gamme telles que les pompes, les ventilateurs et les convoyeurs.

Ce variateur est très compétitif et facile à utiliser pour des applications d'entrée de gamme.

Variateurs de fréquence Active Cube



Plage de puissance (ACU201)

0,25 - 9,2 kW / mono- ou triphasé
200 - 240 V / 50 - 60 Hz ($\pm 10\%$)

Plage de puissance (ACU401)

0,25 - 400 kW* / triphasé
360 - 480 V / 50 - 60 Hz ($\pm 10\%$)

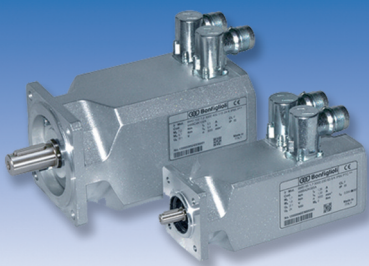
Plage de puissance (ACU601)

160 - 400 kW* / triphasé
690 V / 50 - 60 Hz ($\pm 10\%$)

Bonfiglioli Active Cube est un variateur de fréquence qui associe un encombrement réduit et une grande flexibilité. Cette solution spécifique est adaptable sur une vaste gamme de machines depuis des applications de servomoteurs à l'industrie

*1'200 kW en connexion parallèle

Servomoteurs brushless CA BMD



Moment de basculement

0,85 - 45 Nm

Vitesse de rotation nominale

1'600, 3'000, 4'500, 5'500, 6'000 min-1

Alimentation

230, 400 V AC

Inertie

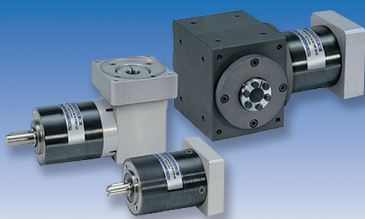
0,02 ... 4,47 (kgm² x 10⁻³)

Conformité

2006/95/CE (NSR) et 2004/108/CE (CEM)

Les servomoteurs de la série BTD ont été étudiés pour apporter des solutions efficaces aux applications exigeant un rendement élevé et un encombrement limité. Le haut niveau de compacité de cet actionneur, obtenu grâce au recours à des matériaux et technologies de construction d'avant-garde, garantit d'excellentes performances dynamiques et des températures limitées. Équipés de connecteurs IP65 (IP67 en option) push-pull (à enclenchement rapide), conformes aux exigences CEM et dotés d'une sonde thermique PTC à isolement renforcé, ces moteurs garantissent une connexion électrique sécurisée dans toutes les conditions ambiantes de fonctionnement. Egalement compatible avec les réducteurs BONFIGLIOLI de les séries A, C, F et S

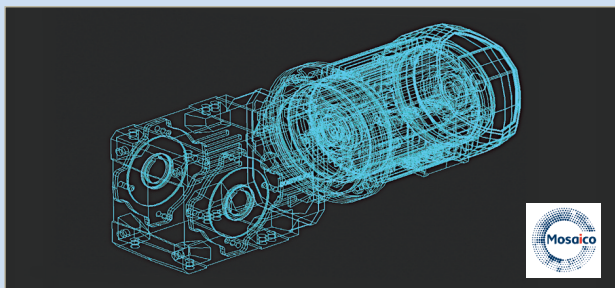
Réducteurs à jeu réduit coaxiaux



Les réducteurs à épicycloïdaux sont caractérisés par un jeu réduit, un faible niveau de bruit, un fonctionnement souple et un accouplement facile sur le côté du moteur. Ces qualités importantes sont seulement une partie des éléments clé qui font de ces réducteurs des produits offrant d'excellentes performances.

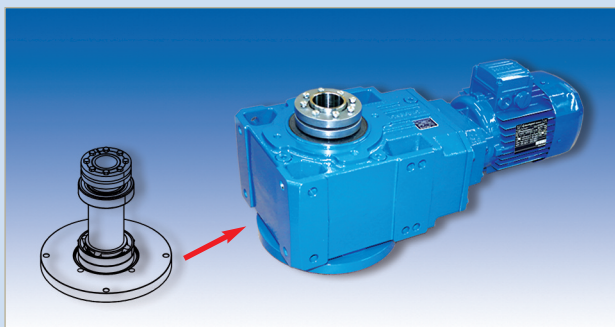
Prestations

Aides techniques et conseil



MOSAICO ENGINEERING est un outil de configuration de produit en ligne de Bonfiglioli. Les motoréducteurs peuvent ainsi être configurés rapidement et en toute simplicité. De cette manière les dessins techniques 3D et 2D peuvent être téléchargés simplement, rapidement et intégrés à la propre construction.

Exécutions spéciales



Grâce à notre production, nous sommes en mesure de fabriquer des brides spéciales ou des arbres de liaison de dimensions spécifiques.

Les motoréducteurs peuvent être proposés avec des accouplements, pignons et autres éléments d'entraînement.



Si l'immense variété de réducteurs standard devait s'avérer insuffisante, il est possible d'étudier et de mettre en œuvre des ajustements techniques.

Nos spécialistes se tiennent à votre disposition à cet effet pour un conseil. Les extensions et les transformations de motoréducteur standard peuvent être discutées, construites et mises en œuvre en étroite collaboration.

La série commence par une pièce



L'assemblage de séries s'effectue à l'aide d'une ligne d'assemblage spécialement construite à cet effet. Ainsi, les motoréducteurs sont montés, remplis de lubrifiants et soumis à un essai de fonctionnement (cf. BEST sur la dernière page).

Si des livraisons expresses devaient être nécessaires pour les cas d'urgence en matière d'entretien, nous sommes parfaitement préparés. Les motoréducteurs sont assemblés rapidement, simplement et livrés le jour même si nécessaire.

Peinture



Sur demande, les motoréducteurs peuvent être revêtus d'une couche de fond et d'une peinture de finition. Un vaste choix de couleurs est disponible à cet effet.

Réparation et entretien

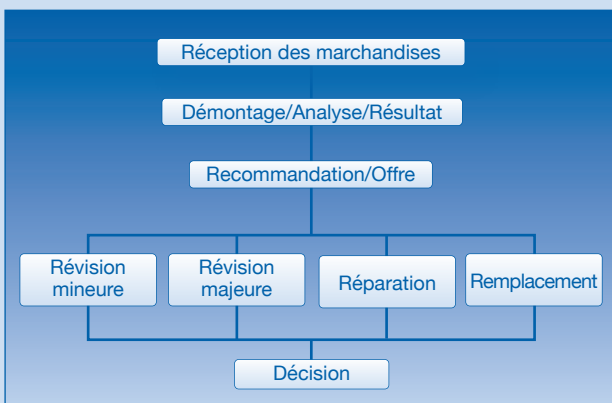
Pièces de rechange



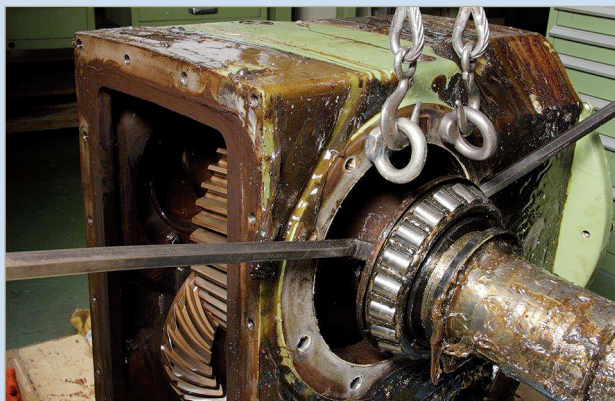
En indiquant les données figurant sur la plaque signalétique des motoréducteurs BONFIGLIOLI, il est possible de déterminer tous les composants d'entraînement.

Notre stock d'arbres, de pignons, de roues dentées, de roulements et de joints d'étanchéité est très vaste. Les pièces de rechange peuvent ainsi être livrées très rapidement.

Révisions et réparations



La rentabilité d'une révision d'un réducteur ou d'une réparation est très difficile à évaluer. À cet effet, il est nécessaire de procéder à une analyse plus précise en ouvrant les motoréducteurs, en les démontant et en les analysant en fonction du type de construction. Selon l'importance des défauts, des recommandations sous forme d'une offre de révision, de réparation ou de remplacement seront émises.



Nous disposons d'un équipement optimal pour les révisions des réducteurs BONFIGLIOLI.

Les réducteurs «d'autres marques» peuvent être révisés sous conditions. Ces révisions se limitent à: démontage, nettoyage, remplacement des roulements et des joints d'étanchéité, y compris remplissage de lubrifiants.

Maintenance préventive



Gestion proactive, intelligente des machines avec le FAG SmartCheck – la solution de Condition Monitoring pour votre système. Des informations précises et en temps utile apportent des avantages déterminants en termes de coûts et de performances.

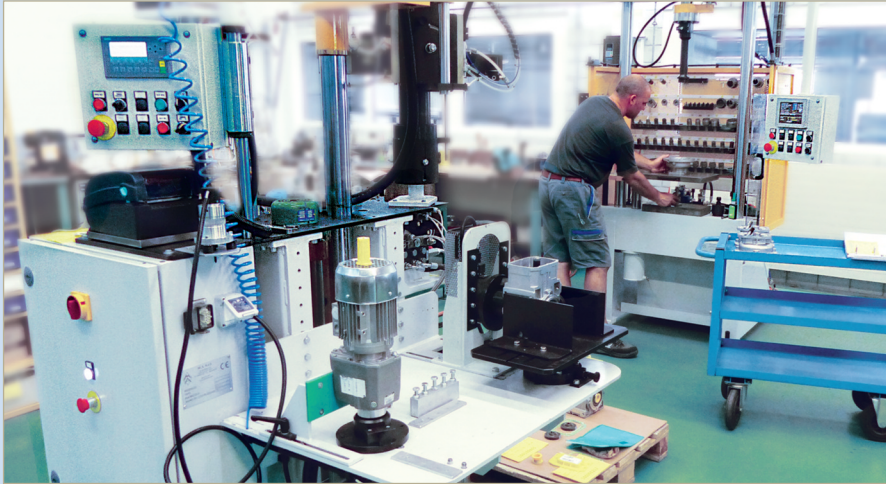
Une introduction réussie du thème Condition Monitoring est donc possible, même sans connaissances expertes. Le Starter-Kit du FAG SmartCheck convient particulièrement bien au premier projet. Vous y trouverez tout pour vous lancer immédiatement.

UIKER est partenaire BEST de BONFIGLIOLI



En qualité de partenaire BEST (Bonfiglioli Excellence Service Team), nous avons accès à l'ensemble des informations détaillées du réducteur. Au lieu de réducteurs complets, nous avons aujourd'hui majoritairement des composants de réducteurs en stock chez UIKER.

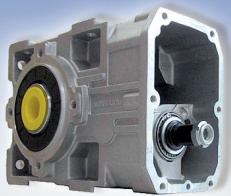
Les distributeurs qui adhèrent au programme obtiennent le droit d'utiliser le nom BONFIGLIOLI BEST et bénéficient de toute l'assistance nécessaire au développement de leurs activités commerciales.



Sont complétés:

- Réducteurs coaxiaux Série C
- Réducteurs à une étage de réduction Série S
- Réducteurs orthogonaux Série A
- Réducteurs pendulaires Série F
- Réducteurs épicycloïdaux Série 300

Principe modulaire



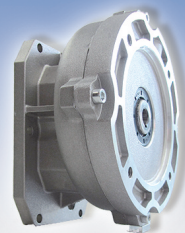
Unité de sortie



Pignon/Engrenage



Joint plat



Module d'entrée

Vos avantages:

- Grande variété de séries
- Grande variété de démultiplications
- Vérification conformément aux directives des fabricants
- Assistance-conseil
- Livraisons rapides

Conclusion:

Le stockage de composants permet un montage rapide conformément aux directives du fabricant, méthode d'essai incluse – évitant ainsi de longues interruptions de votre production en raison de délais de livraison importants.

Nos atouts

Le vaste choix de motoréducteurs en stock autorise des délais de livraison rapides pour mieux répondre aux besoins de nos clients.

Les ensembles mécaniques complexes, montés en association avec d'autres produits des entreprises UIKER font partie de nos spécialités au même titre que les mandats portant sur les transformations, la peinture, l'entretien ou les réparations.



UIKER Antriebstechnik AG • Schwerzistrasse 30 • CH-8807 Freienbach
Téléphone +41 848 800 840 • Fax +41 55 415 18 10 • mail@uiker.ch • www.uiker.ch
Succursales: Niederwangen • Glattbrugg • Cham • St.Gall • Le Lignon • Renens
Productions: Freienbach • Landquart