

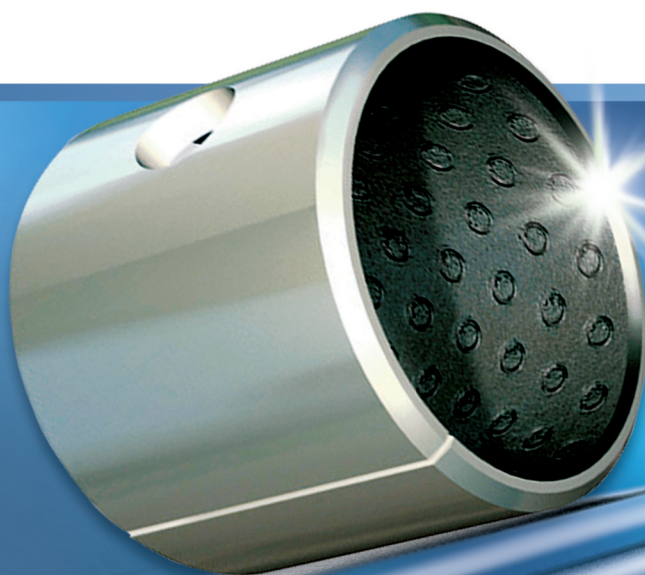
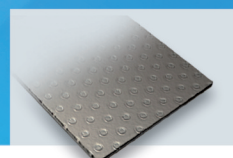
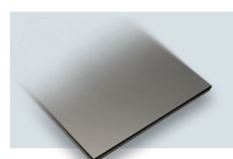
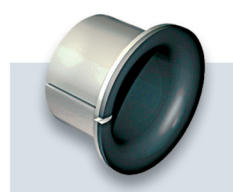
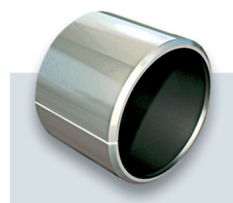
# Coussinets à faible entretien et sans entretien ...

... DE SORTE QUE TOUT SE PASSE BIEN ET SANS ACCROC.

PERMAGLIDE® est une marque déposée de KS gleitlager, la référence en matière de glissement permanent à faible usure.

L'emploi de lubrifiants solides dans la matrice plastique permet un usage sans huile ou graisse, ce sont les coussinets KS PERMAGLIDE® du groupe de matériau P1 (matériaux sans entretien). Il n'est pas toujours possible d'utiliser pour les coussinets des produits à base de matériaux sans entretien. Dans ces cas là, les matériaux P2 à faible entretien sont à votre disposition.

Les coussinets KS PERMAGLIDE® sont disponibles en chemises, chemises à collerette, rondelles, bandes ou de formes spéciales.



 KOLBENSCHMIDT

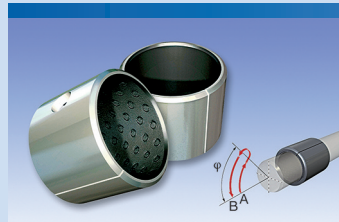
**UIKER**  
ANTRIEBSTECHNIK AG

Notre expérience est votre force.

[www.uiker.ch](http://www.uiker.ch)

## KS PERMAGLIDE® coussinets sont disponibles en deux groupes de matériaux:

- le groupe de matériaux P1 pour les applications en marche à sec sans entretien
- le groupe de matériaux P2 pour les applications à faible entretien nécessitant une lubrification



### Remarque:

Respecter la plage des températures d'utilisation en P2 de -40 °C à 110 °C!

## Chemises (cylindriques) PAP

### Utilisation de P1:

- lorsque la lubrification (huile, graisse) n'est pas possible ou interdite,
- lorsque la température de base se situe entre -200 °C et 280 °C,
- à des vitesses de glissement faibles à moyennes, de max. 0,8 m/s à max. 2 m/s selon le type de matériau,
- lorsque le jeu de coussinet standard est suffisant pour l'application.

### Utilisation de P2:

- lorsqu'une lubrification (huile, graisse) est prévue,
- lorsque des vitesses de glissement (jusqu'à 3,3 m/s) sont requises,
- en cas de résistance aux chocs ou charges sur les bords élevées.

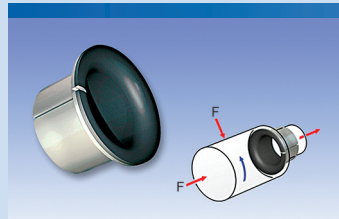
### sans entretien

P10, P14 Ø 2 - 300 mm  
P11 (Bz) Ø 4 - 100 mm

### faible entretien

P20 Ø 8 - 100 mm

**Avantages:** faible encombrement, montage aisé, faible coefficient de frottement, bonne résistance aux produits chimiques.



### Remarque:

Des charges axiales plus élevées sont susceptibles de raccourcir la durée de vie en raison de la réduction des surfaces portantes au niveau de la collerette.

## Chemises à collerette PAF

### Utilisation de P1:

- lorsque la lubrification (huile, graisse) n'est pas possible ou interdite,
- lorsque la température de base se situe entre -200 °C et 280 °C,
- à des vitesses de glissement faibles à moyennes, de max. 0,8 m/s à max. 2 m/s selon le type de matériau,
- lorsque le jeu de coussinet standard est suffisant pour l'application,
- en cas de charges axiales faibles à moyennes.

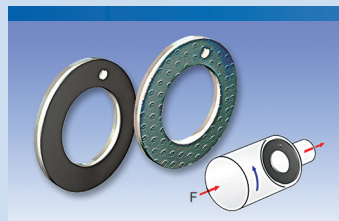
**Sont uniquement disponibles dans le groupe de matériaux P1.**

**Avantages:** faible encombrement, montage aisé, faible coefficient de frottement, bonne résistance aux produits chimiques.

### sans entretien

P10, P14 Ø 6 - 40 mm  
P11 (Bz) Ø 6 - 40 mm

**faible entretien**  
indisponible



### Remarque:

Respecter la plage des températures d'utilisation en P2 de -40 °C à 110 °C! Le cas échéant, les rondelles de guidage doivent être bloquées pour qu'elles ne puissent pas être entraînées.

## Rondelles de guidage PAW

### Utilisation de P1:

- lorsque la lubrification (huile, graisse) n'est pas possible ou interdite,
- lorsque la température de base se situe entre -200 °C et 280 °C,
- à des vitesses de glissement faibles à moyennes, de max. 0,8 m/s à max. 2 m/s selon le type de matériau,
- en présence de charges axiales plus élevées.

À l'inverse de la chemise à collerette, la rondelle de guidage offre une surface portante de près de 100 %, ce qui lui permet d'absorber des charges axiales plus importantes.

### Utilisation de P2:

- lorsqu'une lubrification (huile, graisse) est prévue,
- lorsque des vitesses de glissement (jusqu'à 3,3 m/s) sont requises,
- en cas de charges aux chocs ou charges sur les bords élevées.

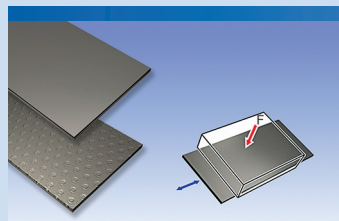
**Avantages:** faible encombrement, montage aisé, faible coefficient de frottement, bonne résistance aux produits chimiques.

### sans entretien

P10, P14 Ø 10 - 62 mm  
P11 (Bz) Ø 10 - 62 mm

### faible entretien

P20 Ø 12 - 52 mm



## Bandes, bandes de glissement PAS

Les bandes KS PERMAGLIDE® PAS sont disponibles sous forme de section de matériau lisse. Cette section de matériau permet de fabriquer des éléments de glissement dans les formes les plus diverses.

### sans entretien

P10, P14	Largeur (mm)
P11 (Bz)	238
	148, 168

### faible entretien

P20	Largeur (mm)
P22	168, 238
	238