

Wälzlager für Höchstleistungen...

... NUTZEN SIE DIE BREITE UND TIEFE UNSERES SORTIMENTS.

Der Beweis ist die Erfahrung; nur gemeinsame Wege führen in eine starke Zukunft. Für Sie arbeiten wir heute an einem Morgen, dem ein noch wertvolleres Übermorgen folgen soll.

Kundennähe, kurze Reaktionszeiten und schnelle Zugriffsmöglichkeiten auf eine breite Produktpalette, begleitet mit technischem Know-how, sind bei uns die wichtigsten Voraussetzungen, um Sie erfolgreich zu bedienen.

Wir bieten ein umfangreiches Lagersortiment an Premiummarken, von der Standardausführung bis hin zum Hochgenauigkeitslager.



SCHAEFFLER



KAMAN

Specialty Bearings & Engineered Products

Die Auswahl der idealen Bauform von Wälzlagern für Ihre Anwendung, in sorgfältiger Abstimmung mit den Anschlussstellen, ausreichender Abdichtung, geeignetem Schmierstoff, entsprechende Wartung und Überwachung sorgen für einen reibungslosen Betrieb Ihrer Maschinen und Anlagen.



Rillenkugellager



Rillenkugellager
zweireihig



Schräggugellager



Schräggugellager
zweireihig



Vierpunktlager



Pendelkugellager



Zylinderrollenlager
mit Käfig



Vollrollige
Zylinderrollenlager



Kegelrollenlager



Tonnenlager



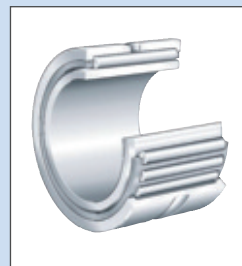
Pendelrollenlager



Nadelkränze



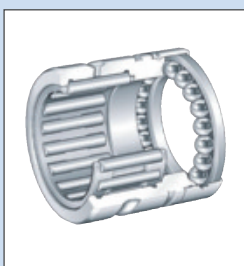
Nadelhülsen



Nadellager



Einstell-Nadellager



Kombinierte
Nadellager



Innenringe



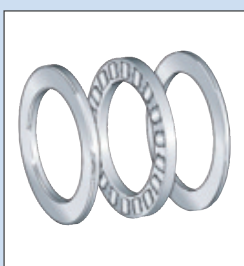
Hülsenfreiläufe



Dichtringe



Axial-Rillenkugellager



Axial-
Zylinderrollenlager



Axial-
Pendelrollenlager



Stützrollen



Kurvenrollen



Laufrollen

Werkzeugmaschinenlagerungen

SCHAEFFLER

Hohe Präzision ist eine Voraussetzung für den Einsatz von Wälzlagern in Werkzeugmaschinen. Durch die sehr eng gefertigten Toleranzen erfüllen diese Wälzlager die hohen Anforderungen der Werkzeugmaschinenindustrie. Verschiedene Bauarten von Präzisionswälzlagern erfüllen die geforderten Eigenschaften im Betrieb.



Spindellager



Hybrid-Spindellager



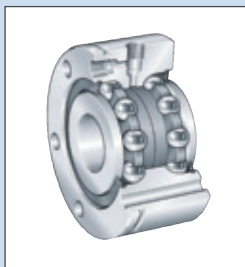
Hochgeschwindigkeits-Spindellager



Zylinderrollenlager für Hauptspindeln



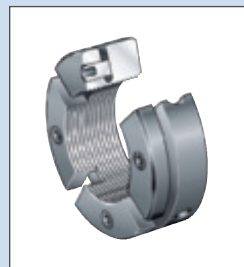
Axial-Schräglager



Lager für Gewindetribe



Nadel-Axial-Zylinderrollenlager



Präzisions-Nutmutter



Genauigkeitslager für kombinierte Lasten



Genauigkeitslager für kombinierte Lasten

Drehverbindungen

SCHAEFFLER

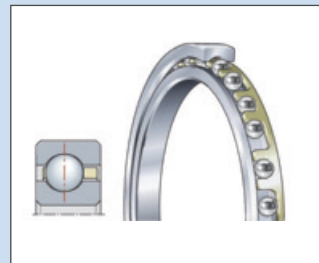
Werden beim Wälzlager gleichzeitig Axial- und Radialkräfte sowie Kippmomente übertragen, eignen sich Drehverbindungen inklusive Befestigungslöcher und Verzahnung.



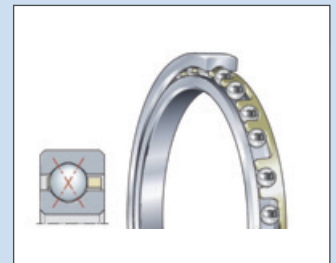
Vierpunktrollerlager



Kreuzrollenlager



Rillenkugellager



Vierpunktrollerlager

Dünnringlager

SCHAEFFLER

Wird kompaktes Design und geringes Gewicht gefragt, so eignen sich Dünnringlager im Maschinen- und Anlagebau.

Lagergehäuse

SCHAEFFLER

Mit den dazugehörigen Wälzlagern und separaten Dichtungen bilden Steh- und Flanschlagergehäuse eine Lagereinheit, die eine schnelle und effektive Montage bei Ihren Anwendungen ermöglichen.



Stehlagergehäuse geteilt



Stehlagergehäuse ungeteilt



Flanschlagergehäuse



Flanschlagergehäuse

Befestigungs- und Sicherungselemente

SCHAEFFLER

Ergänzt wird das bestehende Wälzlagerprogramm mit Spann- und Abziehhülsen für einen festen Sitz auf einer zylindrischen Welle. Mit Nutmuttern und Sicherungsblechen wird eine einfache Montage und Sicherung gewährleistet.



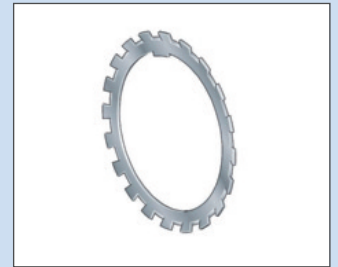
Spannhülsen



Abziehhülsen



Nutmuttern



Sicherungsbleche

Spannlager und Gehäuseeinheiten

SCHAEFFLER

Spannlager sind einbaufertige und besonders wirtschaftliche Wälzlager. Spannlager mit sphärischer Mantelfläche kompensieren in Gehäusen mit hohlkugelförmiger Bohrung statische Fluchtfehler. Die Lagereinheiten finden vorwiegend im robusten Betrieb ihren Einsatz.



Spannlager



Stehlagereinheiten
Grauguss



Vierloch-
Flanschlagerereinheiten



Vierloch-
Flanschlagerereinheiten



Stehlagereinheiten
Stahlblech



Zweiloch-
Flanschlagerereinheiten



Dreiloch-
Flanschlagerereinheiten



Dreiloch-
Flanschlagerereinheiten

Kettenräder

SCHAEFFLER

Kettenspannräder dienen der Kettenführung und Umlenkung. Sie verbessern die Laufruhe bei hohen Belastungen und Geschwindigkeiten.



Kettenspannräder

Riemenspannrollen

SCHAEFFLER

Riemenspannrollen sind Spannsysteme für Riementriebe und Umlenkrollen und sorgen für einen geringen Verschleiß am Riementrieb.



Riemenspannräder

Miniaturlager gelten als Hochpräzisionslager und sind ab einem Bohrungsdurchmesser von 1 mm erhältlich. Neben den herkömmlichen Rillenkugellagern sind auch Spindellager ab einem Bohrungsdurchmesser von 3 mm erhältlich.



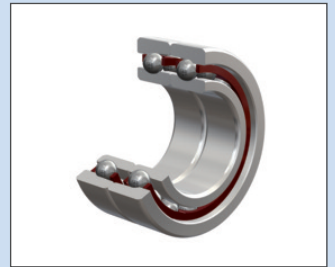
Größenvergleich



Radial-Rillenkugellager



Spindelkugellager



Duplexkugellager



Axialkugellager



Sonderlager



Speziallager Modellbau



Laufrollen

Instandhaltung

BETEX · OPTIBELT · SCHAEFFLER · SIMALUBE · VARYBOND

Die Lebensdauer von Wälzlagern ist abhängig von einer sachgerechten Montage und einwandfreier Wartung. Dazu gehören die geeigneten Schmierstoffe, die je nach Einsatzgebiet sehr unterschiedlich sein können. Moderne Hilfsmittel helfen bei der Zustandsüberwachung, damit Stillstände planbar werden.

Montage und Demontage



Induktionsanwärmer



Handheld Induktionsanwärmer



Montagewerkzeugsatz

Schmierung



Schmierfette



Schmierstoffspender



Mehrzweckschmiermittel

Zustandsüberwachung



Einsatz SmartCheck



Condition Monitoring



Detector

Anwendungen in unterschiedlichen Branchen

Elektro und Energie



Bau und Landwirtschaft

Chemie und Medizin

Nahrungsmittel und Verpackung

Maschinen- und Stahlbau

Transport und Fördertechnik

Pumpen und Kompressoren

Druck und Papier





Wissenswertes über Wälzlager und unsere Dienstleistungen.

Unser umfangreiches Lager an Produkten bietet eine hohe Verfügbarkeit. Ebenso umfangreich und vielseitig sind unsere Dienstleistungen dazu.

Technischer Kundendienst

Wälzlager sind Bauelemente, die Maschinenteile miteinander verbinden. Dabei ist eine Vielzahl an weiteren Einflüssen bei der Konstruktion zu beachten. Dank jahrelanger Erfahrung unterstützen unsere Vertriebsingenieure Projekte bereits zu Beginn der Entwicklung. Dabei wird das Augenmerk auf Funktionalität, Kosten und optimaler Lebensdauer der Wälzlager gerichtet.

Kurse

Montagefehler sind bei etwa 25% aller vorzeitigen Lagerausfälle die Ursache. Für eine lange Lagergebrauchsdauer sind neben Grundkenntnissen der Wälzlager theoretische und praktische Kenntnisse des sachgerechten Ein- und Ausbaus besonders wichtig. In unserem Wälzlagerkurs, «Grundlehrgang für Einbau und Wartung in Theorie und Praxis», vermitteln wir Grundkenntnisse zur Wahl des richtigen Lagers, zum sachgemässen Ein- und Ausbau sowie zur Wartung der Lagerstellen.

Fabrikate:

Wälzlager



Instandhaltung



Unsere Standorte



Hauptsitz

UIKER Antriebstechnik AG • Schwerzistrasse 30 • CH-8807 Freienbach • Tel. +41 848 800 840 • Fax +41 55 415 18 10 • mail@uiker.ch

Filialen

			Telefon	Fax	Mail
Niederwangen	Freiburgstrasse 562	CH-3172 Niederwangen	+41 31 381 65 61	+41 31 382 26 51	niederwangen@uiker.ch
Glattbrugg	Europastrasse 17	CH-8152 Glattbrugg	+41 44 810 55 60	+41 44 810 55 65	glattbrugg@uiker.ch
Cham	Zugerstrasse 58	CH-6330 Cham	+41 41 780 25 50	+41 41 780 25 51	cham@uiker.ch
St. Gallen	Zürcherstrasse 289	CH-9014 St.Gallen	+41 71 278 82 60	+41 71 278 82 81	st.gallen@uiker.ch
Le Lignon	Ch. des Carpières 6	CH-1219 Le Lignon	+41 22 797 53 00	+41 22 797 58 25	lelignon@uiker.ch
Renens	Av. des Baumettes 3	CH-1020 Renens	+41 21 633 20 10	+41 21 633 20 15	renens@uiker.ch

Produktionen

Freienbach	Schwerzistrasse 18	CH-8807 Freienbach	+41 848 800 840	+41 55 415 18 10	mail@uiker.ch
Landquart	Freihofstrasse 12	CH-7302 Landquart	+41 81 322 61 31	+41 81 322 59 03	landquart@uiker.ch