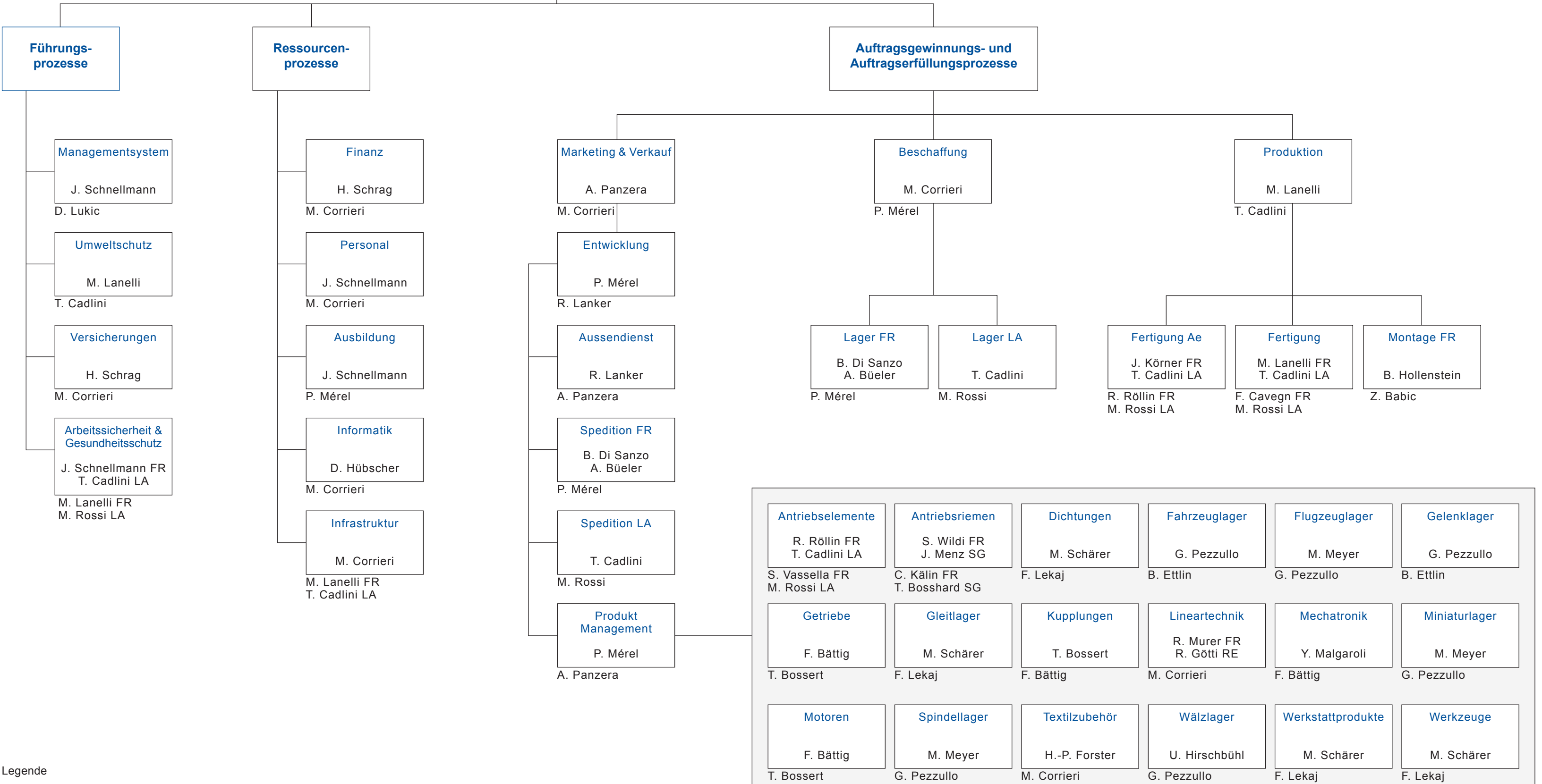


Präsident VR
M. S. Werder
VR
Dr. U. Geilinger

Geschäftsleitung
M. Corrieri
(CEO)

P. Mérel (Stv.)
A. Panzera (Stv.)

F. Bättig
T. Cadlini
M. Lanelli
R. Lanker
M. Meyer
R. Röllin
J. Schnellmann
S. Wildi



Legende
FR = Freienbach
LA = Landquart
SG = St. Gallen
RE = Renens
Ae = Auftragserfüllung